



ČKD ELEKTROTECHNIKA

MEMBER OF ČKD GROUP

ПРЕОБРАЗОВАТЕЛИ ДЛЯ ИНДУКЦИОННОГО НАГРЕВА И ПЛАВКИ МЕТАЛЛОВ

Компания АО ČKD ELEKTROTECHNIKA была основана в 1999 г. В настоящее время входит в состав новой развивающейся ČKD GROUP, которая своей ориентацией, техническим и производственным потенциалом продолжает многолетние традиции ČKD в области электротехники и машиностроения.



Шкаф преобразователя с силовыми составными блоками

АО ČKD ELEKTROTECHNIKA действует на территории Чешской Республики и на внешнем рынке в области поставок электротехнического оборудования, главным образом полупроводниковых изделий, ориентируясь в основном на поставку товаров и услуг по индивидуальным проектам. Эта тенденция направлена на собственное развитие, проектирование, производство, испытательные службы и сервис оборудования у заказчиков, требующих индивидуального подхода при техническом решении запросов заказчика.

С момента своего основания АО ČKD ELEKTROTECHNIKA приобрело ряд значительных референций во всем спектре своей деятельности как в Чешской Республике, так и за рубежом.

К стандартным продуктам АО ČKD ELEKTROTECHNIKA относятся преобразователи для среднечастотного нагрева и плавки металлов, а конкретно преобразователи с контурами постоянного тока, присоединенными к среднечастотному резонансному контуру индуктора (с частотой прибл. 1000 Hz), служащих для нагрева и плавки металлов. Преобразователь, включая систему управления вспомогательных контуров меньших мощностей (прибл. до 1500kVA) расположен в одном распределительном шкафу, для

больших мощностей – в нескольких идентичных. На дверях преобразователя расположена базовая локальная система управления. По желанию заказчика на дверях преобразователя может быть установлена сенсорная панель управления микропроцессорного регулятора, обеспечивающая не только управление преобразователем, но и управление и контроль сопутствующего электрооборудования (вводной выключатель высокого напряжения, трансформатор и пр.).

Силовая часть преобразователя состоит из силовых блоков с воздушной системой охлаждения. Система охлаждения тиристорных преобразователей в устройствах широкого спектра применения производства ČKD ELEKTROTECHNIKA основано на использовании тепловых трубок ALTRA собственного производства. Дополнительно охлаждение усилено вентилятором, расположенным наверху шкафа, а также системой фильтрации воздуха, расположенной на задних дверях.

Микропроцессорный регулятор EMADYN, включая вспомогательные контуры, расположен в нижней части, где расположена клеммная коробка для присоединения внешних вспомогательных контуров преобразователя. Внешние силовые контуры могут быть присоединены как сверху, так и с нижней стороны шкафа. Микропроцессорный регулятор EMADYN оборудован программным обеспечением, которое обеспечивает все необходимые функции, включая диагностику бесперебойного функционирования преобразователя и всего сопутствующего электрооборудования.



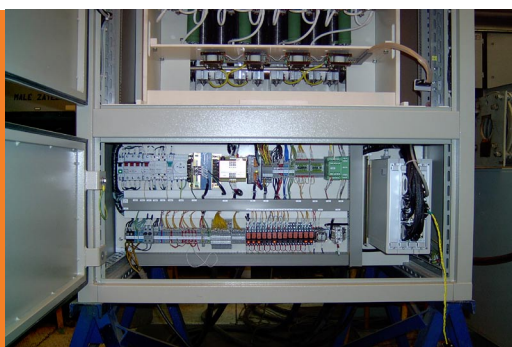
Внешний вид преобразователя

Данный преобразователь возможно использовать при реконструкции оборудования а также для использования в области нагрева и плавки металлов с частотой 50 Hz. По желанию заказчика преобразователь может поставляться с сопутствующим оборудованием: входным трансформатором, выключателем ВН, дросселем для контура постоянного тока, конденсатором резонансного контура и пр.



Основные технические параметры:

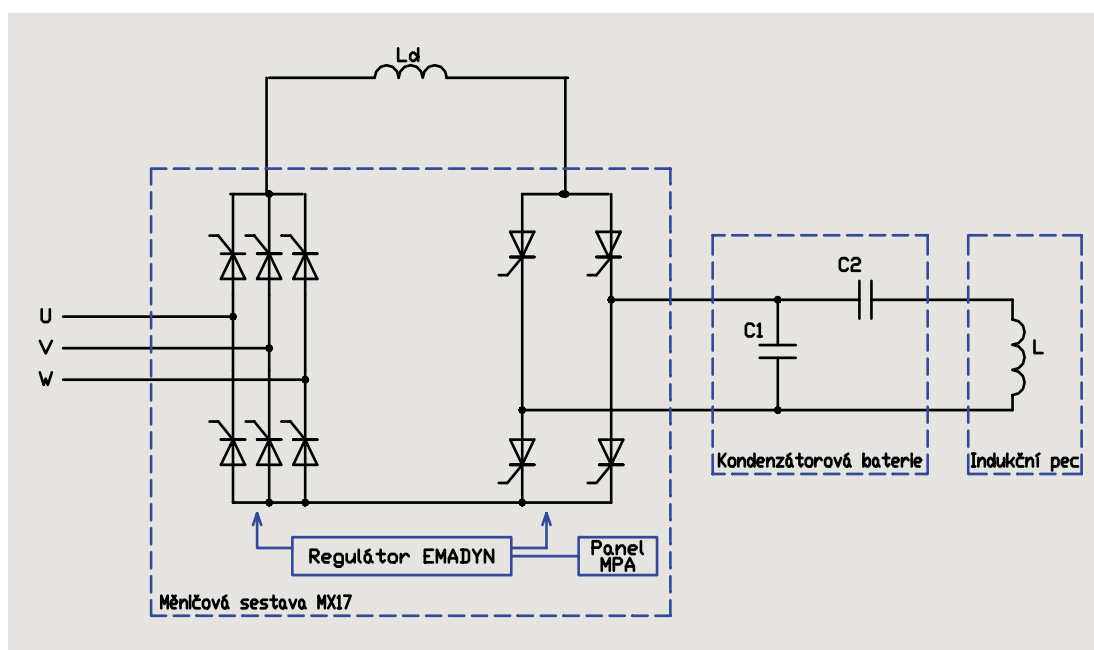
- Мощность: до 10 MVA
- Входное напряжение: до 3 AC 50 Hz 1000 V
- Выходная частота: до 1000 Hz
- Выходное напряжение: до 2 AC 1000 Hz 1500 V
- Температура окружающей среды: до 40°C
- Размеры преобразователя: до 1200 x 1200 x 2600 мм (ШxГxВ вкл. вентиляцию)
- Вес: до 1000 kg



Вспомогательные контуры преобразователя с микропроцессорным регулятором EMADYN



Составной блок с полупроводниковыми деталями, охлаждаемые тепловыми трубками ALTRA



Структурная схема преобразователя